



HƯỚNG DẪN THI CÔNG SIKA ANCHORFIX®-3001

HẠNG MỤC: KHOAN CẤY THÉP CHUYÊN DỤNG, CHẤT LƯỢNG CAO

SIKA VIETNAM (LIMITED)

1 MỤC ĐÍCH

Hướng dẫn này mô tả trình tự thi công khoan cấy thép chuyên dụng của keo Sika Anchorfix®-3001

2 MÔ TẢ

Sika Anchorfix®-3001 là keo neo thép chuyên dụng chất lượng cao, 2 thành phần, gốc epoxy, không dung môi, có tính xúc biến, ứng dụng cho việc neo thép có ren và thép chịu lực trong các cấu kiện bê tông bị nứt và không bị nứt.

ỨNG DỤNG

Sika Anchorfix®-3001 nên được thi công bởi những nhà thầu chuyên nghiệp.

Dùng để cố định các loại neo móc không biến dạng trong:

Kết cấu:

- Neo thép/ thép chịu lực trong công trình sửa chữa hoặc xây mới
- Thép có ren
- Bulông và các hệ thống neo móc định vị đặc biệt cơ khí, mộc ...
- Neo móc các tay vịn, hệ khung.
- Lan can.
- Cố định các loại khung cửa, cửa sổ.

Các loại bề mặt nền:

- Bê tông (nứt và không nứt)
- Gạch rỗng và gạch đặc
- Gỗ
- Đá tự nhiên và đá nhân tạo
- Đá mờ coi*

* Các mặt nền này có thể không đồng nhất, đặc biệt là về cường độ, thành phần cấu tạo và độ rỗng. Do đó phải kiểm tra sự tương thích của Sika Anchorfix®-3001 đối với từng ứng dụng cụ thể bằng cách thi công kiểm tra trên cùng một khu vực. Đặc biệt chú ý về cường độ bám dính, sự ố màu và sự phai màu.

ĐẶC TÍNH/ ƯU ĐIỂM

- Thời gian mở dài
- Có thể thi công trên bề mặt bê tông ẩm ướt
- Khả năng chịu tải trọng cao
- Đánh giá thử nghiệm ETAG 001 về neo thép trong bê tông nứt
- Đánh giá thử nghiệm ETAG 001 về nối thép
- Đánh giá theo AC308 bởi IAPMO UES về việc neo thép trong bê tông bị nứt chịu tĩnh tải, tải trọng gió, và tải trọng động đất
- Được chứng nhận phù hợp dùng trong cấu kiện chứa nước uống
- Có xác nhận đạt chứng chỉ LEED

- Có báo cáo thí nghiệm về khả năng chống cháy
- Có báo cáo thí nghiệm trong điều kiện động đất
- Không chứa styrene
- Bám dính hoàn hảo lên bề mặt nền
- Không co ngót khi đóng rắn
- Có thể dùng loại súng tiêu chuẩn (đối với ống 250ml)
- Mùi nhẹ
- Ít hao hụt

3 THI CÔNG

DỤNG CỤ THI CÔNG

Applicator gun



Cartridge	Applicator gun
Universal 250 ml	A
Side by side 400 ml	B
Side by side 600 ml	C, D
Side by side 1500 ml	E

Cleaning brush



Súng bơm và chổi vệ sinh lỗ khoan

3.1 CHUẨN BỊ

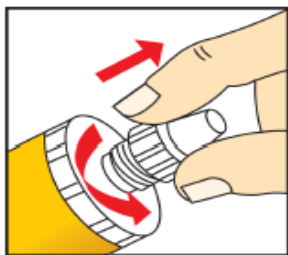
- Vữa và bê tông phải đạt cường độ yêu cầu, không nhất thiết phải đủ 28 ngày tuổi.
- Cường độ bề mặt nền (bê tông, khối xây hoặc đá tự nhiên) phải được xác định.
- Phải tiến hành kiểm tra để xác định cường độ kéo nếu không biết rõ cường độ bề mặt nền.
- Lỗ khoan neo phải luôn luôn sạch, khô ráo, không dính dầu mỡ,...
- Tất cả các thành phần lỏng lẻo phải được loại bỏ hoàn toàn khỏi lỗ khoan.
- Tất cả các thanh ren, thép neo phải sạch, không dính dầu mỡ, bụi bẩn và các thành phần khác.

3.2 TRỘN SẢN PHẨM

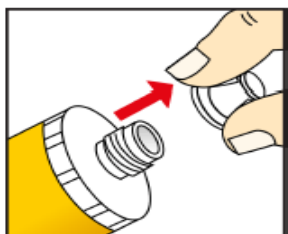


Sản phẩm Sika Anchorfix®-3001

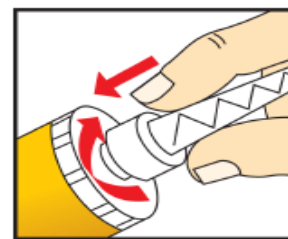
- Chuẩn bị sẵn sàng ống sản phẩm: 250ml



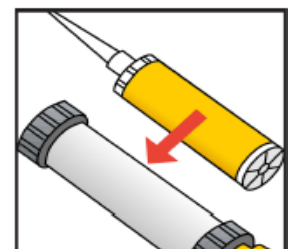
1. Vặn nắp để mở



2. Tháo nắp khỏi ống

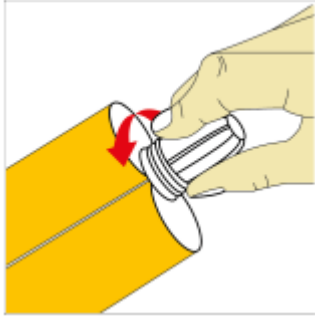


3. Lắp vòi tự trộn vào

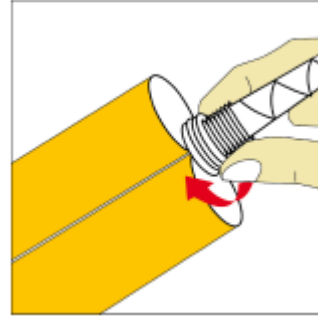


4. Lắp ống vào súng bắn và bắt đầu thi công

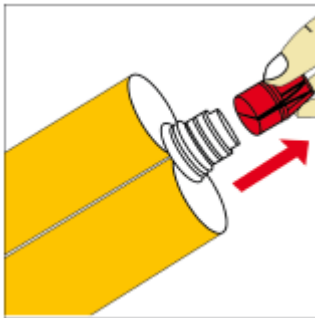
- Chuẩn bị sẵn sàng ống sản phẩm: 400ml, 600ml, 1500ml



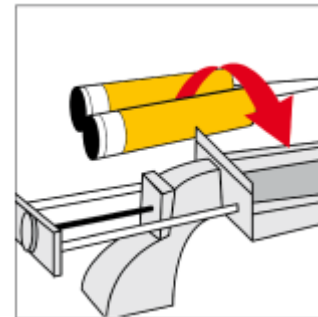
1. Vặn nắp để mở



3. Lắp vòi tự trộn vào



2. Tháo nắp màu đỏ khỏi ống



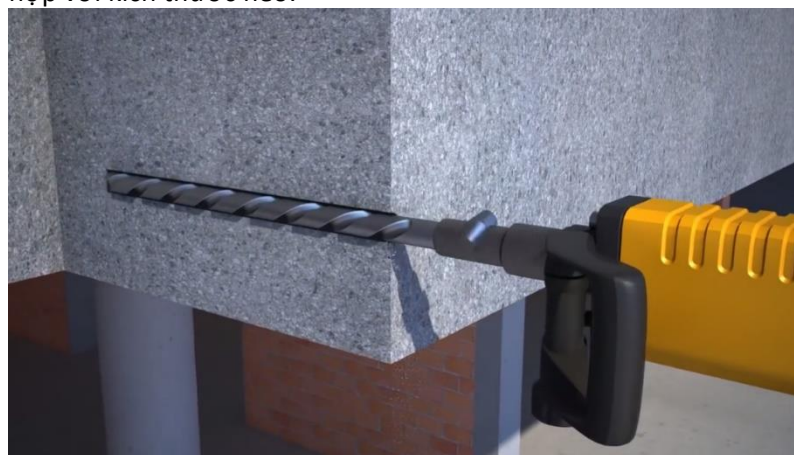
4. Lắp ống vào súng bắn và bắt đầu thi công

- Khi bơm neo thép bị gián đoạn, có thể có một ít keo ở đầu ống mặc dù đã giảm áp lực súng bơm. Nếu keo trong vòi đã bị đông cứng thì phải gắn vòi trộn mới trước khi tiếp tục bơm trở lại

3.3 THI CÔNG

3.4 HƯỚNG DẪN THI CÔNG

- Khoan tạo lỗ bằng máy khoan điện đến khi đạt đường kính và chiều sâu yêu cầu. Đường kính lỗ khoan phải phù hợp với kích thước neo.



- Lỗ khoan phải được làm sạch bằng khí nén, sử dụng ống dẫn khí, thổi từ đáy lỗ (thao tác tối thiểu 2 lần) cho đến khi luồng khí thổi ra không còn bụi.
Lưu ý: Sử dụng máy nén khí không dầu, áp suất tối thiểu 6 bar (90Psi)



- Lỗ khoan phải được làm sạch kỹ bằng chổi thép chuyên dụng (tối thiểu 2 lần). Đường kính của chổi phải lớn hơn đường kính của lỗ khoan.



- Tiếp đó, lỗ khoan phải được làm sạch lại lần nữa bằng khí nén, sử dụng ống dẫn khí, bắt đầu thổi từ đáy lỗ khoan (thao tác tối thiểu 2 lần) cho đến khi luồng khí thổi ra không còn bụi.

Lưu ý: Sử dụng máy khí không dầu, áp suất tối thiểu 6 bar (90 Psi)



- Tiếp đó lỗ khoan phải được làm sạch bằng chổi thép chuyên dụng (tối thiểu 2 lần). Đường kính của chổi phải lớn hơn đường kính lỗ khoan.



- Tiếp đó, lỗ khoan phải được làm sạch lại lần nữa bằng khí nén, sử dụng ống dẫn khí, bắt đầu thổi từ đáy lỗ khoan (thao tác tối thiểu 2 lần) cho đến khi luồng khí thổi ra không còn bụi.

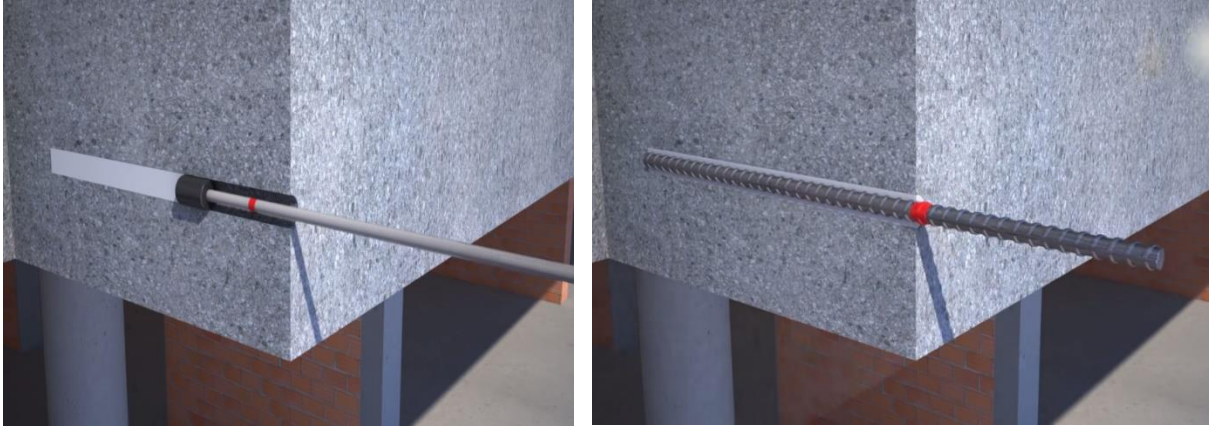
Lưu ý: Sử dụng máy khí không dầu, áp suất tối thiểu 6 bar (90 Psi)



- Bơm khoảng 2 lần cho đến khi cả 2 thành phần ra khỏi vòi bơm được trộn đều. Không sử dụng phần này. Nhả cò súng và vệ sinh đầu vòi bằng miếng vải sạch



Bơm keo vào lỗ, bắt đầu từ đáy lỗ, vừa bơm vừa từ từ kéo vòi ra, tuyệt đối không để bọt khí xuất hiện bên trong lỗ. Đối với các lỗ sâu, có thể nối dài ống. Vừa đẩy vừa xoa nhẹ thanh neo vào lỗ đã bơm keo. Một ít keo phải tràn ra ngoài. Lưu ý: Thanh neo phải được đưa vào đúng vị trí trong khoảng thời gian mở của keo



- Trong khoảng thời gian đông cứng của keo, không được di chuyển hay chất tải lên thanh neo. Vệ sinh dụng cụ ngay sau đó bằng Sika Colma Cleaner. Rửa sạch tay và da bằng nước xà phòng ấm. Lưu ý: Dùng Sika Anchorfix – 1 để neo các khối rỗng

MIỄN TRỪ

Các thông tin, và đặc biệt, những hướng dẫn liên quan đến việc thi công và sử dụng cuối cùng của các sản phẩm Sika, được cung cấp với thiện chí của chúng tôi dựa trên kiến thức và kinh nghiệm hiện tại của Sika về sản phẩm trong điều kiện được lưu trữ đúng cách, sử dụng và thi công trong điều kiện bình thường theo hướng dẫn của Sika. Trong ứng dụng thực tế, chúng tôi không đảm bảo sản phẩm sẽ phù hợp với một mục đích nào đó nếu có sự khác biệt về vật tư, cốt liệu và điều kiện thực tế của công trường, cũng như không có một ràng buộc pháp lý nào đối với chúng tôi ngụ ý từ các thông tin này hoặc từ một hướng dẫn bằng văn bản, hay từ bất cứ một sự tư vấn nào. Người sử dụng sản phẩm này phải thí nghiệm xem sản phẩm có phù hợp với mục đích thi công họ mong muốn không. Sika có quyền thay đổi đặc tính của sản phẩm mình. Quyền sở hữu của bên thứ ba phải được chú ý. Mọi đơn hàng chỉ được chấp nhận dựa trên Bản điều kiện bán hàng hiện hành của chúng tôi. Người sử dụng phải luôn tham khảo Tài liệu kỹ thuật mới nhất của sản phẩm. Chúng tôi sẽ cung cấp các tài liệu này theo yêu cầu.

Sika Limited (Vietnam)
Nhon Trach 1 Industrial Zone
Nhon Trach, Dong Nai
Vietnam
vnm.sika.com

Phone: (84-251) 3560 700
Fax: (84-251) 3560 699
Mail: sikavietnam@vn.sika.com

Method Statement
Sika Anchorfix®-3001
10/10/2018, Version 01